

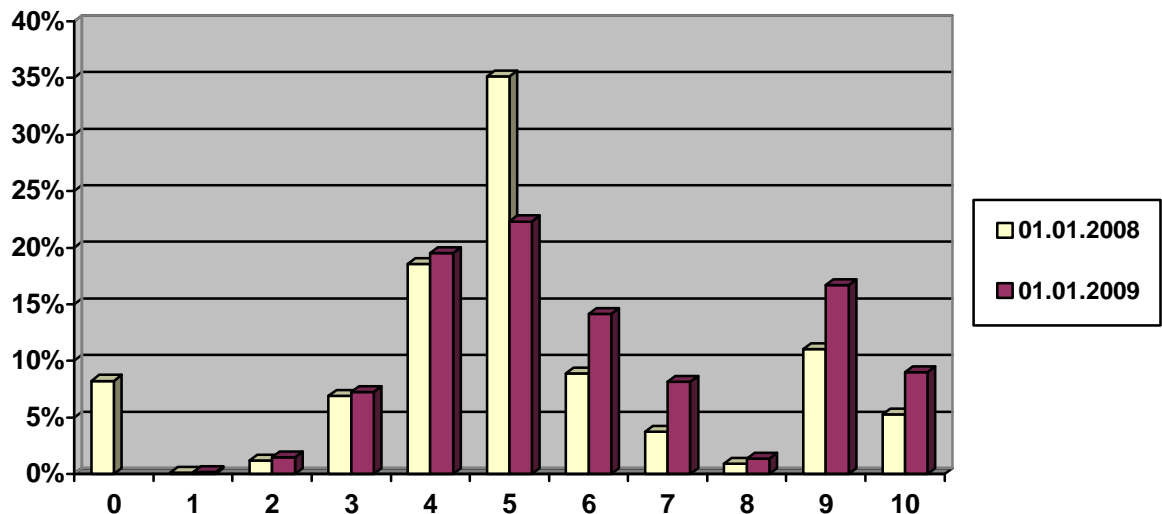
Creditreform Latvijā SIA būvniecības nozares uzņēmumu apskats.

Būvniecības uzņēmumu sadalījums *CrefoScore* riska klasēs 01.01.2008 un 01.01.2009.

Būvniecības uzņēmumu sadalījums <i>CrefoScore</i> riska klasēs 01.01.2008.	Būvniecības uzņēmumu sadalījums <i>CrefoScore</i> riska klasēs 01.01.2009.											
	Klases	1	2	3	4	5	6	7	8	9	10	Kopā
0				1	11	305	501	147	31	99	10	1105
1	4	8	2								1	15
2	4	70	51	29	2	1			2	1		160
3	14	80	489	251	41	2	2	2	34	12		927
4	1	37	329	1473	402	50	19	5	114	60		2490
5		1	91	726	1632	875	720	44	491	142		4722
6		1	8	103	499	306	61	19	152	47		1196
7			1	16	102	140	90	28	101	24		502
8			1	1	6	11	27	20	46	12		124
9			2	8	10	12	28	31	1202	191		1484
10				1					2	706		709
Kopā	23	197	975	2619	2999	1898	1094	180	2243	1206		13434

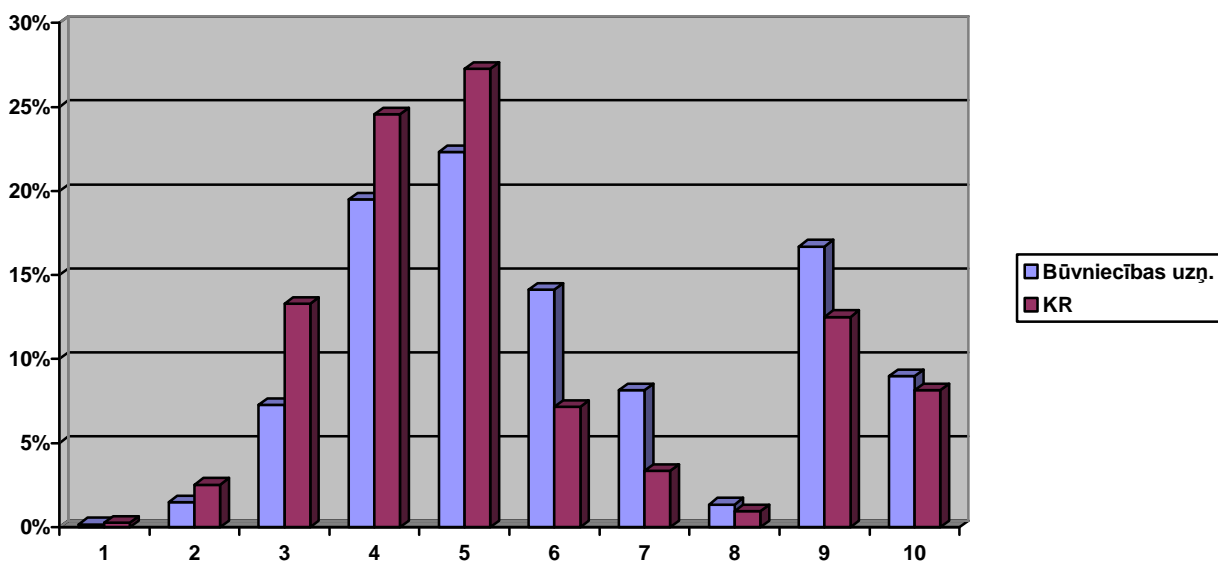
Šajā attēlā ir redzama būvniecības uzņēmumu migrācija *CrefoScore* riska klasēs, kādas ir izmaiņas no pagājušā gada, vai uzņēmuma vērtējums ir kļuvis labāks vai sliktāks. Kopējais būvniecības nozares uzņēmumu skaits, kas reģistrēti Komercreģistrā, 2009.gada 1.janvārī bija 13434 uzņēmumi. 0 grupā ir tie uzņēmumi, kuriem 2008.gada 1.janvārī vēl nebija aprēķināts *CrefoScore* (jaundibinātie, vai vispār vēl neregistrētie uzņēmumi), kopā tie bija 1105 no visiem būvniecības uzņēmumiem un 2009.gada sākumā 140 no tiem ir astotajā, devītajā un pat desmitajā *CrefoScore* riska klasē (t.i. sliktā maksātspēja, pēdējā gada laikā ir reģistrēti būtiski maksājumu kavējumi, ir uzsākts maksātnespējas process vai ir jau likvidēti). 2009.gada sākumā šajās trīs augstākā riska klasēs atradās 3629 uzņēmumi, tas ir 27% no būvniecības uzņēmumiem. Ar šiem uzņēmumiem sadarbība nav ieteicama. Turpretī 2008.gada sākumā tie bija tikai 17%.

Būvniecības uzņēmumu procentuālais sadalījums *CrefoScore* riska klasēs.



Lielākā daļa būvniecības uzņēmumu gan 2008.gada, gan arī 2009.gada sākumā atradās piektajā *CrefoScore* riska klasē, tomēr 2009.gadā šajā klasē uzņēmumu skaits ir samazinājies par 12.8% punktiem. Visu būvniecības uzņēmumu *CrefoScore* vērtējums gada laikā ir krietni pasliktinājies. Vislielākais pieaugums gada laikā ir devītajā un desmitajā *CrefoScore* riska klasēs (uzņēmumi ar kuriem sadarbība nav ieteicama), attiecīgi par 5.7% un 3.7% punktiem, kā arī sestajā un septītajā *CrefoScore* riska klasēs (uzņēmumi, kuriem maksātspēja ir zem vidējā vai jau saspringta), attiecīgi par 5.2% un 4.4% punktiem.

Būvniecības un Latvijas Komercreģistra uzņēmumu procentuālais sadalījums *CrefoScore* riska klasēs



Tabula ar datu apkopojumu no iepriekšējiem diviem grafikiem

Klases	Būvniecības uzņēmumi				Komercreģistra uzņēmumi	
	01.01.2008.		01.01.2009.		22.01.2009.	
	Skaitis	% no total	Skaitis	% no total	Skaitis	% no total
0	1105	8.23%				
1	15	0.11%	23	0.17%	279	0.27%
2	160	1.19%	197	1.47%	2604	2.53%
3	927	6.90%	975	7.26%	13700	13.29%
4	2490	18.54%	2619	19.50%	25314	24.56%
5	4722	35.15%	2999	22.32%	28090	27.26%
6	1196	8.90%	1898	14.13%	7380	7.16%
7	502	3.74%	1094	8.14%	3445	3.34%
8	124	0.92%	180	1.34%	974	0.95%
9	1484	11.05%	2243	16.70%	12877	12.50%
10	709	5.28%	1206	8.98%	8389	8.14%
Kopā	13434	100%	13434	100%	103052	100%

Būvniecības uzņēmumu sadalījums pa NACE 2:

16 - Koksnes, koka un korķa izstrādājumu ražošana = 1756 jeb 13.69%;

41 - Ēku būvniecība = 3171 jeb 24.72%;

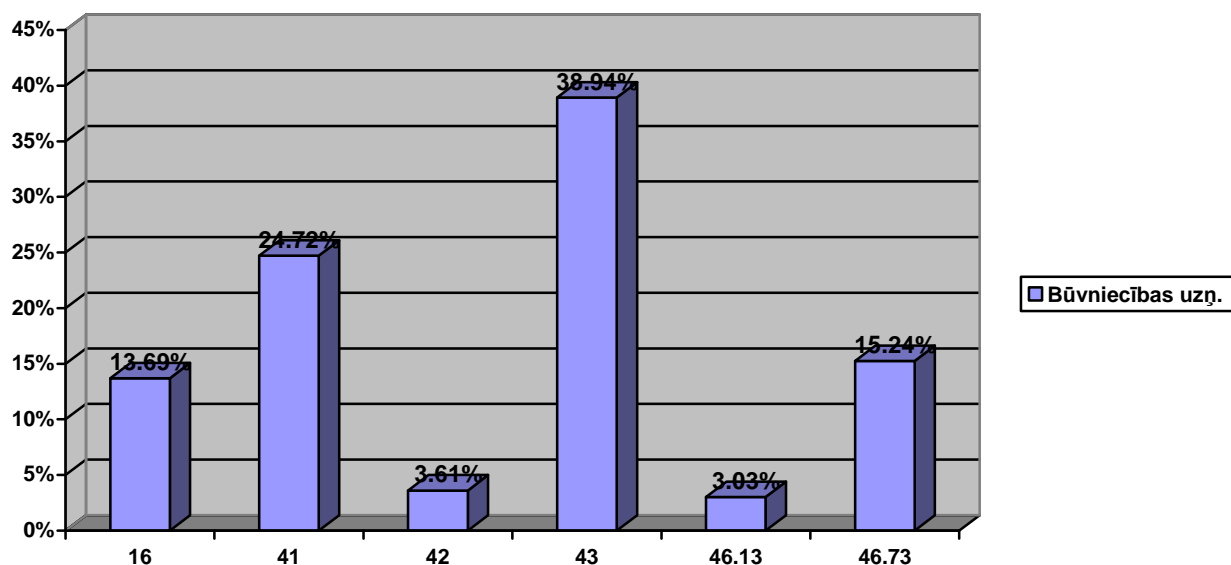
42 – Inženierbūvniecība = 463 jeb 3.61%;

43 - Specializētie būvdarbi = 4996 jeb 38.94%;

46.13 - Kokmateriālu un būvmateriālu vairumtirdzniecības starpnieku darbība = 389 jeb 3.03%;

46.73 - Kokmateriālu, būvmateriālu un sanitārtehnikas ierīču vairumtirdzniecība = 1955 jeb 15.24%.

Būvniecības uzņēmumu procentuālais sadalījums pa NACE 2 nozarēm.



Uzņēmumu maksāspējas aprēķināšanas sistēma

Creditreform specialisti sadarbībā ar Vācijas kompāniju *Creditreform Risk Management* ir izstrādājuši speciālu matemātisko modeli *CrefoScore*, kas ir automātiska on-line kredīta riska vērtēšanas sistēma portālā www.crediweb.lv. Tās galvenā sastāvdaļa ir *Score* – speciāli aprēķināts indekss ar attiecīgo punktu skaitu no 100 – 600 un tas norāda varbūtību, ar kādu uzņēmums turpmāko 12 mēnešu laikā pildīs uzņemtās finanšu saistības. Vieglākai un ātrākai uztverei – izveidotas 10 *CrefoScore* riska klases no viena līdz desmit, kur pirmā līdz astotajai klasei uzrāda uzņēmuma statusu. Savukārt, devītajā riska klasē uzņēmums nonāk, ja tam pēdējā gada laikā ir reģistrēts būtisks maksājuma kavējuma fakts, bet desmitajā – ja uzņēmums ir maksātnespējīgs, vai arī norisinās tās reorganizācijas vai likvidācijas procesi. Lai nonāktu pie šī indeksa, tiek izvērtēta ne tikai jaunākā finanšu informācija par uzņēmumu, bet arī tā kredītvēsture, liels skaits strukturālo datu (darbinieku skaits, kompānijas vecums, juridiskā forma u.c.), komercdarbības nozares riska indikatori, kā arī informācija par maksātnespējas, reorganizācijas, likvidācijas, tiesiskās aizsardzības un bankrota procesiem. *CrefoScore* tiek aktualizēts katru dienu par visiem Latvijas Komercreģistrā iekļautajiem uzņēmumiem. *CrefoScore* netiek aprēķināts uzņēmumiem, kas ir jaunāki par pusgadu; bankām, apdrošināšanas sabiedrībām un uzņēmumiem, kas nodarbojas ar finanšu aktīvu pārvaldi.