

*Creditreform Latvija*  
kredītmenedžmenta pētījums nr. 02/04

**PĀRDOŠANAS NOSACĪJUMI UN  
MAKSĀJUMU KAVĒJUMI  
VIETĒJOS DARĪJUMOS STARP  
JURIDISKĀM PERSONĀM**

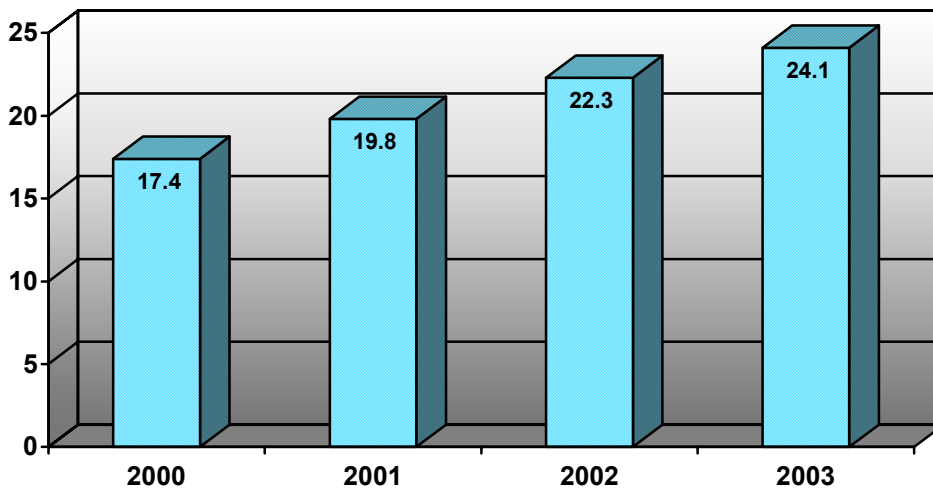
*IZVILKUMS  
NO PĒTĪJUMA REZULTĀTIEM*

2004.g. maijs

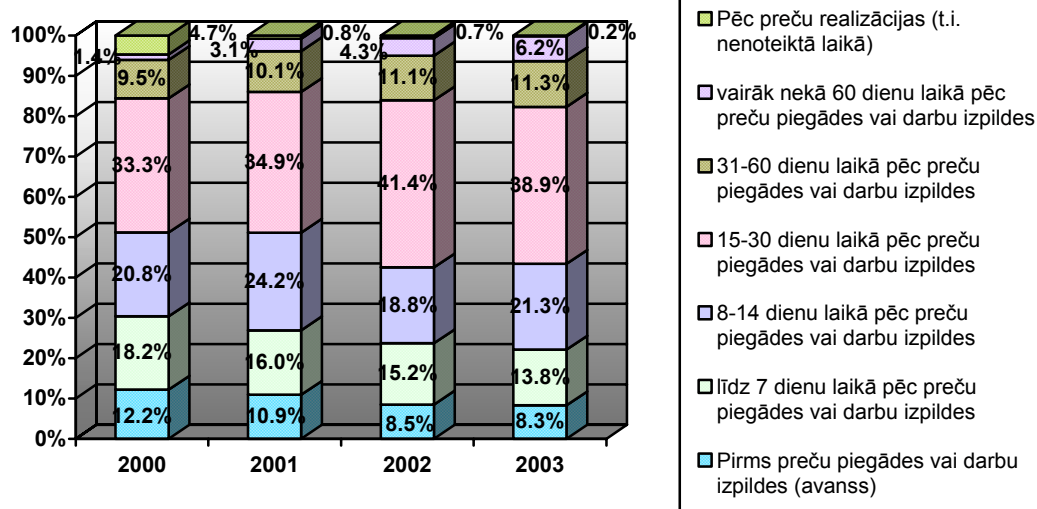
## Maksājumu termiņi

**1.attēls.** Vidējie maksājumu termiņi Latvijā 2000-2003.g. (pēc darījumu summas)

dienās pēc preču piegādes vai darbu izpildes



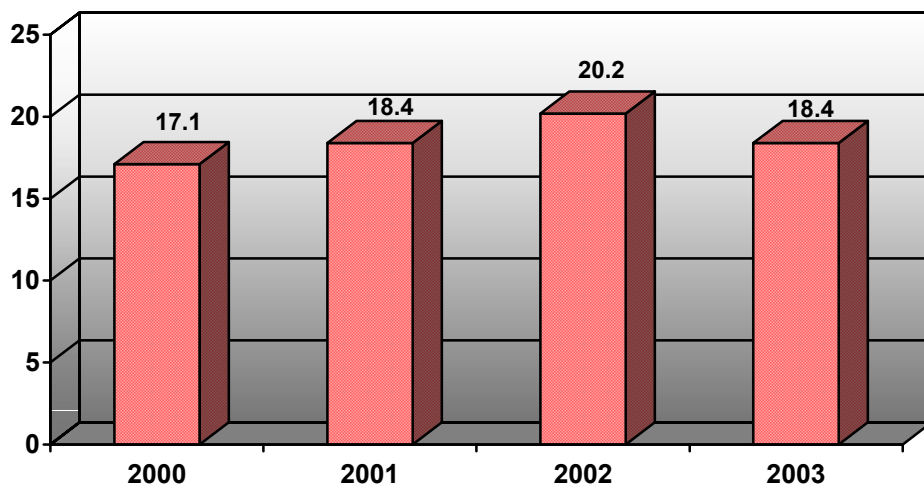
**2.attēls.** Noteiktie maksājumu termiņi Latvijā 2000-2002.g. (pēc darījumu summas)



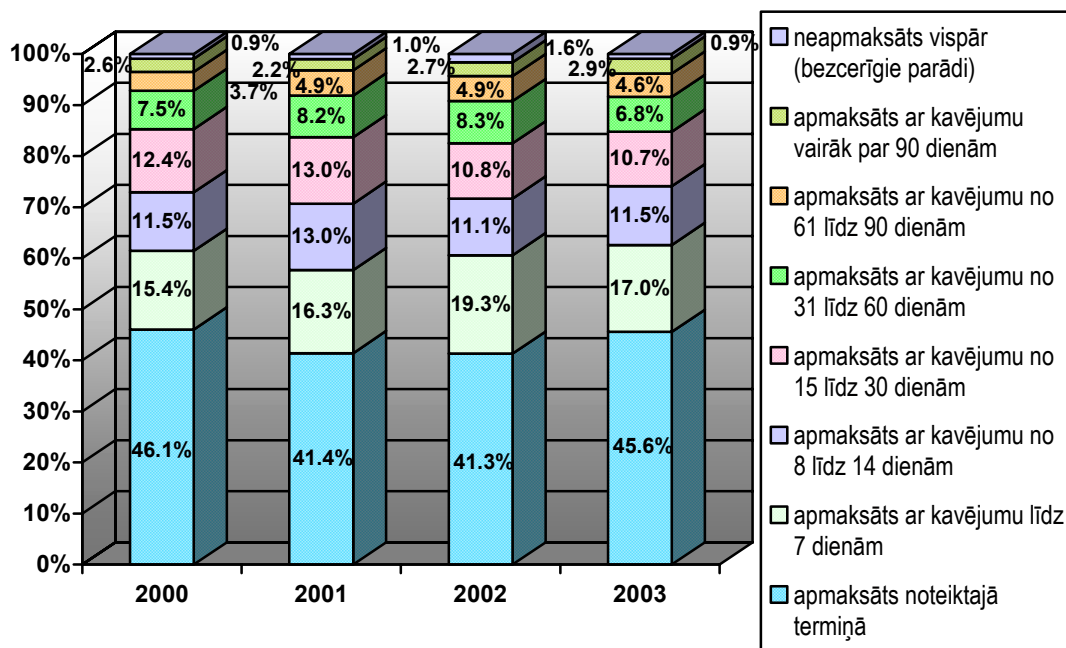
## Maksājumu kavējumi

**3.attēls.** Vidējie maksājumu kavējumi Latvijā 2002-2003.g. (pēc darījumu summas)

dienās pēc noteiktā maksāšanas termiņa

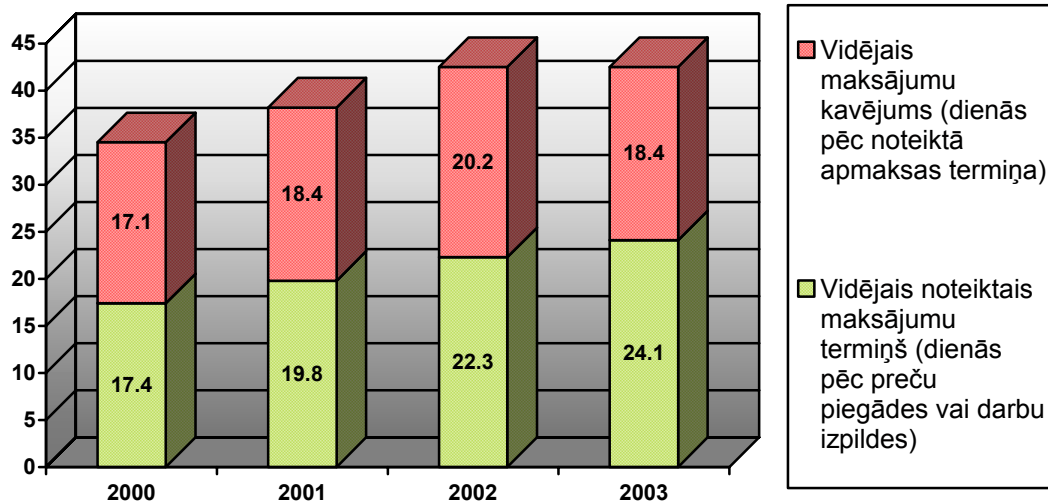


**4.attēls.** Maksājumu kavējumi Latvijā 2000-2003.g. (pēc darījumu summas)

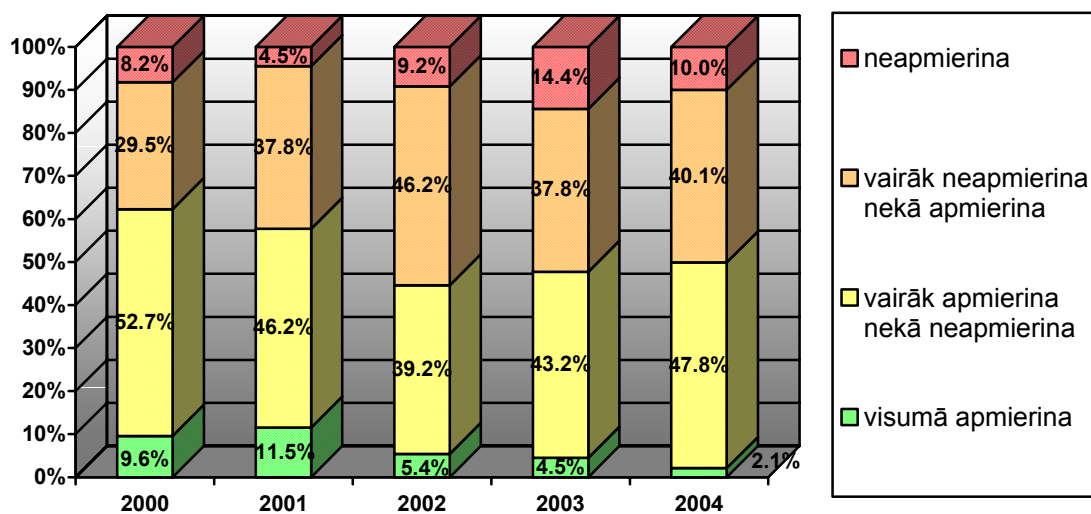


## Kavējumu slogs

**5.attēls.** Vidējie maksājumu termiņi un kavējumi Latvijā 2000-2002.g. (pēc darījumu summas)

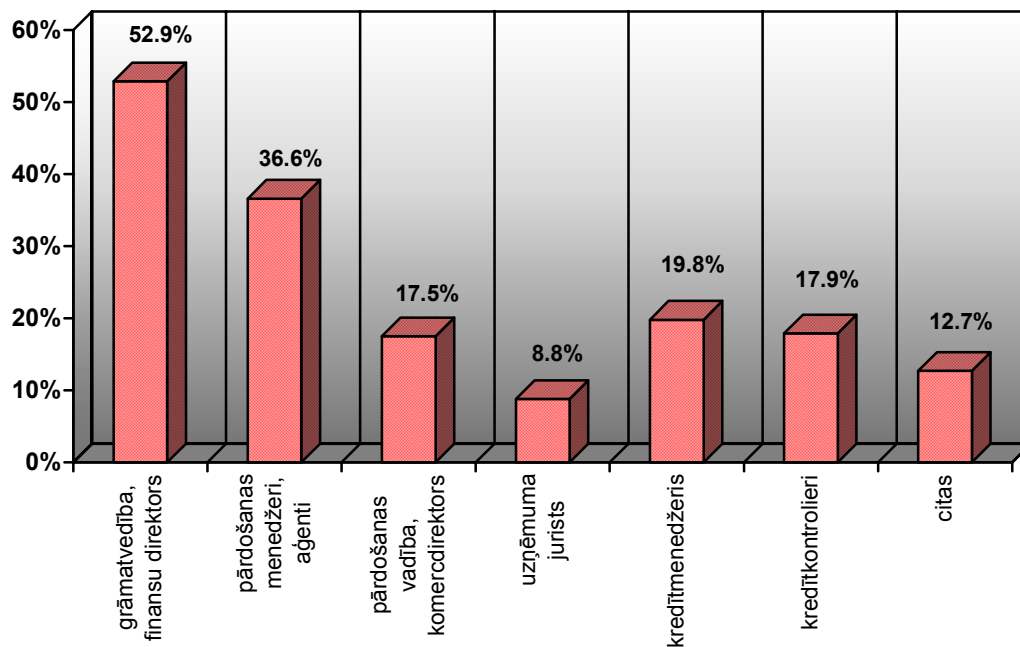


**6.attēls.** Uzņēmēju apmierinātība ar klientu maksāšanas disciplīnu 2000-2003.g. (pēc uzņēmumu skaita)

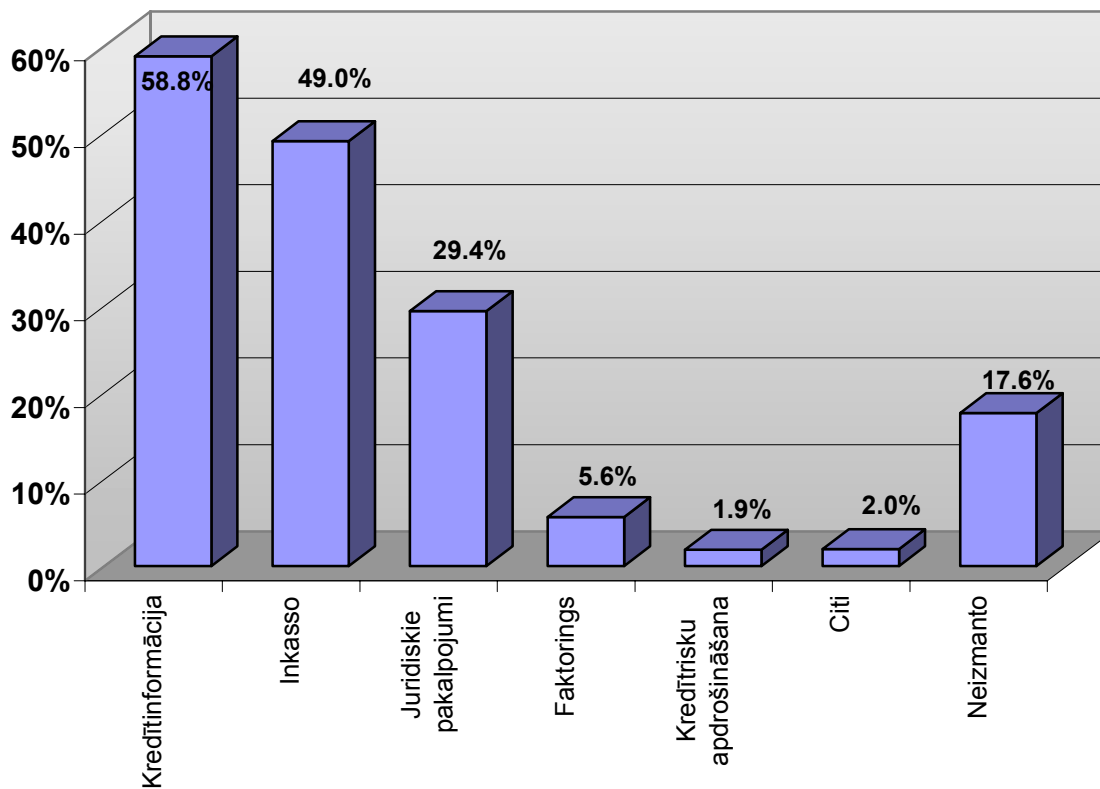


## Maksājumu kavējumu problēmu risināšana

*7.attēls. Uzņēmumu darbinieki, kuru pienākumos ietilpst kavēto rēķinu iekasēšana 2004.g. (pēc uzņēmumu skaita)*



*8.attēls. Profesionālo pakalpojumu izmantošana kavēto maksājumu problēmu risināšanai 2004.g. (pēc uzņēmumu skaita)*



Uz jebkuriem jautājumiem par šo pētījumu Jums labprāt atbildēs Juris Pūce  
(tel. 7501048, e-mail: [juris.puce@creditreform.lv](mailto:juris.puce@creditreform.lv)).

Izmantojot publikācijās, atsauce uz Creditreform Latvija obligāta.